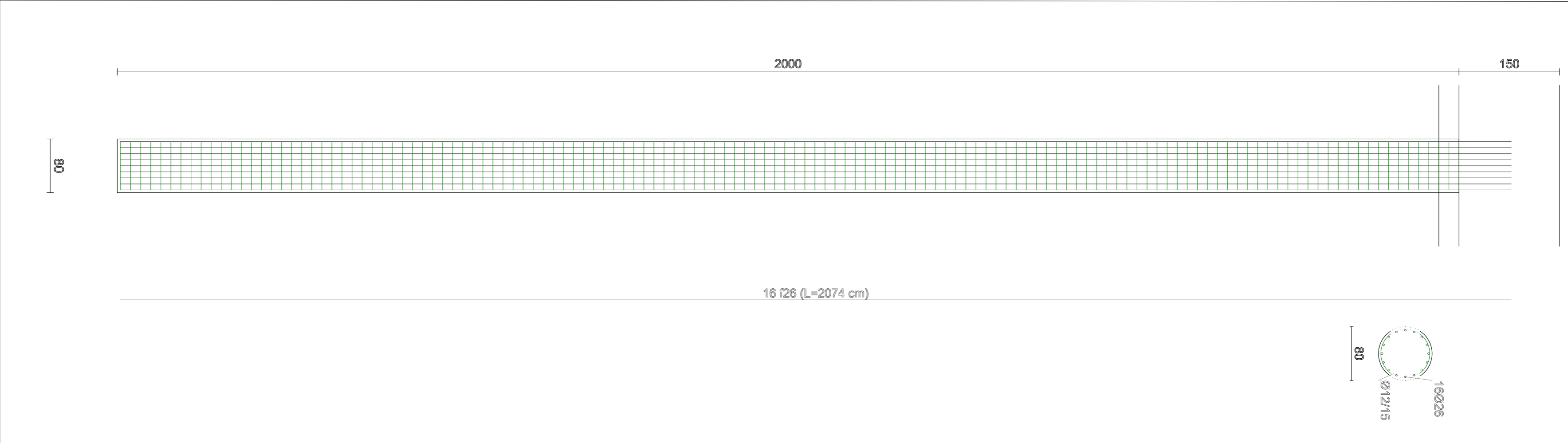
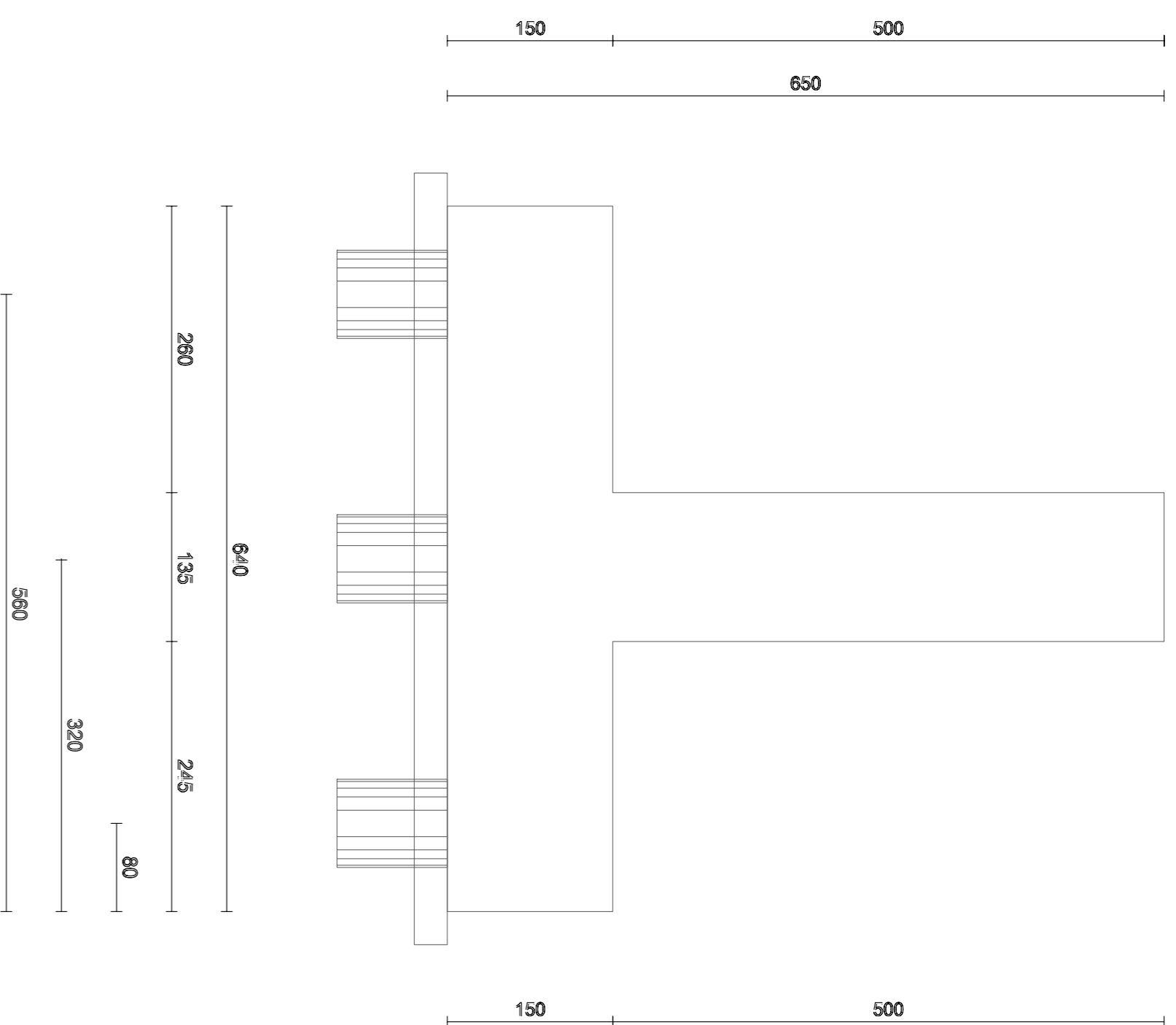


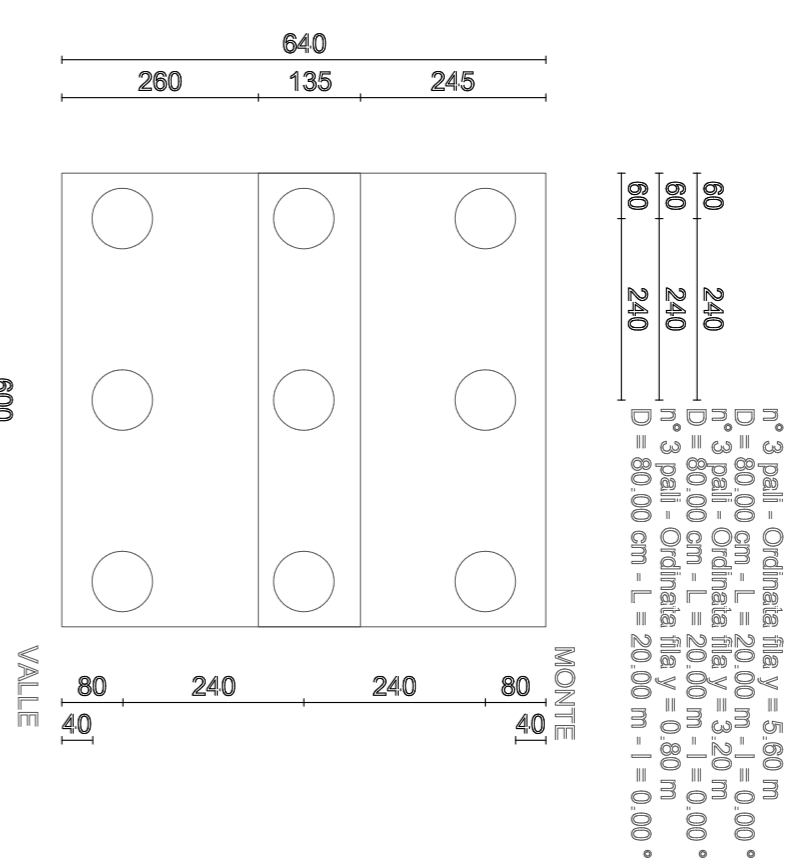
PALO SPALLA
SCALA 1:50



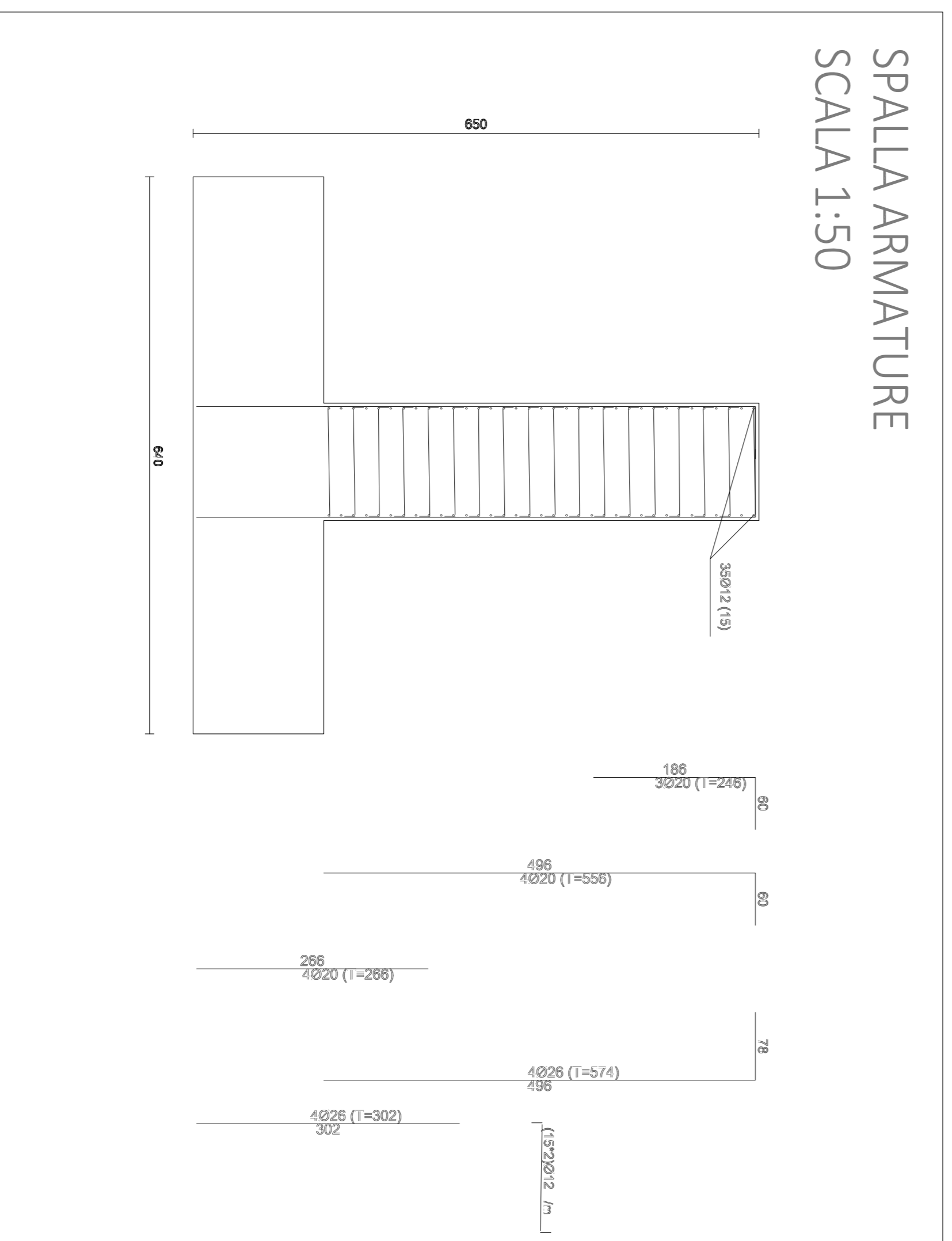
SPALLA
SCALA 1:50



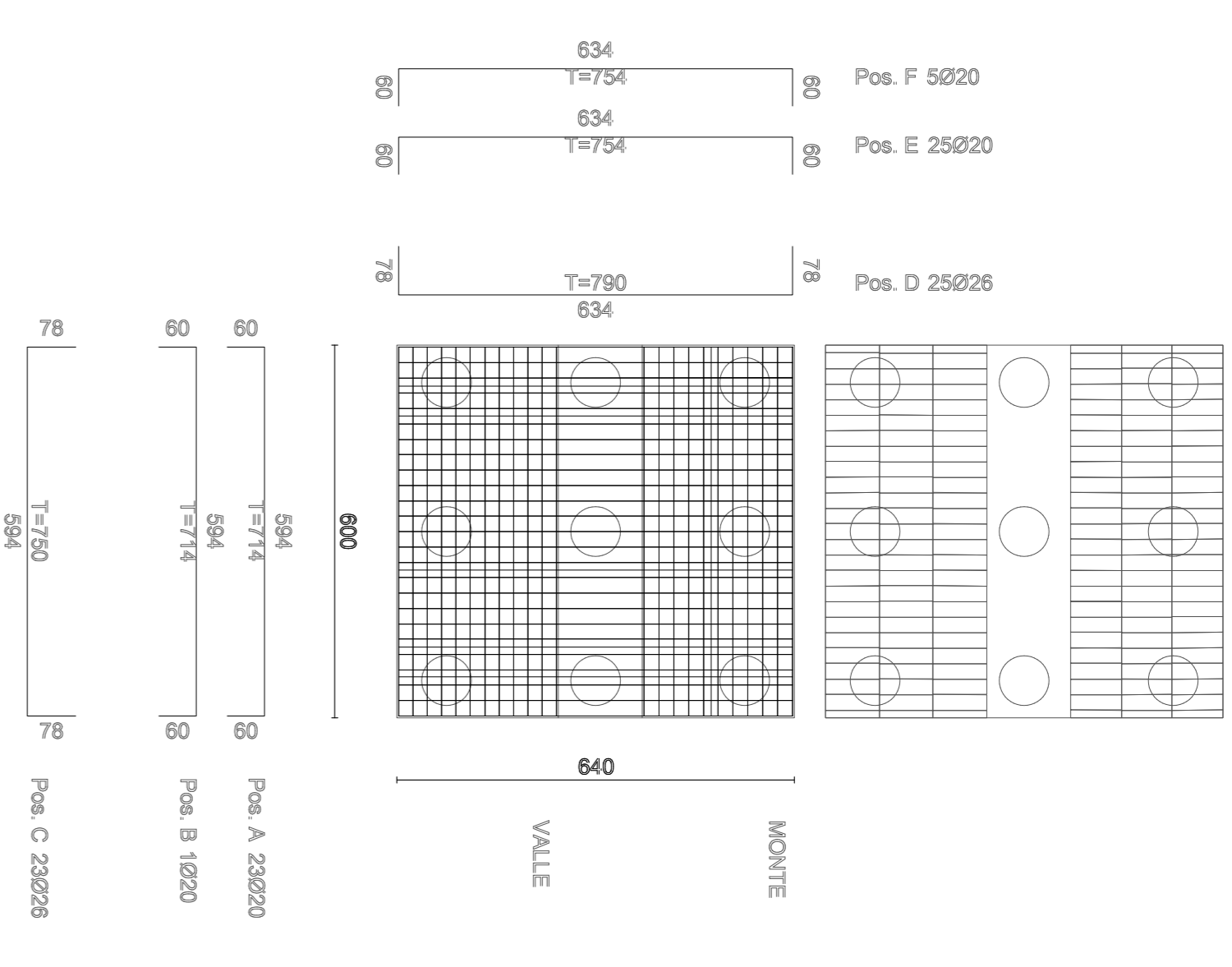
PLATEA SPALLA
SCALA 1:100



SPALLA ARMATURE
SCALA 1:50



PLATEA SPALLA ARMATURA
SCALA 1:100



PNRR - Misura M2.C2 - Intervento 4.2 Sviluppo Trasporto Rapido di Massa
**Realizzazione Trasporto Rapido Costiero Rimini Fiera - Cattolica
2a tratta Rimini FS - Rimini Fiera (CUP D91E2000170001)**

PROGETTO DI FATIBILITA' TECNICA ED ECONOMICA



STRUTTURE
OPERE D'ARTE
NUOVO SOTTOVIA ZAVAGLI - SPALLA

RESPONSABILE UNICO DEL PROCEDIMENTO

PROGETTAZIONE
Responsabile integrazione prestazioni specialistiche
Ing. Fabio Camilli

SUPPORO SPECIALISTICO
Ambiente
SMMINGENIERIA
Architettura
Kambhos s.r.l.

RESPONSABILI DI DISCIPLINA
Ing. Pietro Camilli - Infrastruttura
Ing. Maurizio Falzone - Opere Strutturali
Ing. Adriano Bernocchi - Opere Strutturali
Ing. Massimo Pizzi - Idrologia e Idraulica
Ing. Divina Silvio - Geologia e Documenti Economici
Ing. Andrea Spina - Pianificazione dei trasporti e ACB
Dott. Geol. Ippolito Galante - Geologia

REV.	DATA	DESCRIZIONE	REDAITO	VERIFICATO	APPROVATO
A	FEB_2023	EMMISSIONE	M.FALZA	M.FALZA	P.CAMILLI
B	-	-	-	-	-
C	-	-	-	-	-

REV.	DATA	DESCRIZIONE	REDAITO	VERIFICATO	APPROVATO
A	FEB_2023	EMMISSIONE	M.FALZA	M.FALZA	P.CAMILLI
B	-	-	-	-	-
C	-	-	-	-	-